

## ITSO-DISTRIBUCIÓN LIMITADA

Documento del  
Director General

IAC-11-6S W/11/09  
Original: inglés  
17 de noviembre de 2009

## PLANTILLA PARA LA PRESENTACIÓN DEL PRESUPUESTO DE LA ITSO

## I. RESUMEN

1. La Trigésima Segunda Asamblea de Partes de la ITSO (AP-32), celebrada en octubre de 2008, decidió “solicitar que el Director General opte por preparar, con el asesoramiento de la IAC, una plantilla modelo para las futuras presentaciones del presupuesto”.
2. A fin de cumplir el mandato impartido por la Asamblea de Partes, el Director General solicita el asesoramiento de la IAC acerca de la plantilla propuesta para la presentación del presupuesto de la ITSO (Adjunto No.1).

## II. ANÁLISIS

3. La Trigésima Segunda Asamblea de Partes de la ITSO (AP-32), celebrada en octubre de 2008, decidió “solicitar que el Director General opte por preparar, con el asesoramiento de la IAC, una plantilla modelo para las futuras presentaciones del presupuesto”.
4. La plantilla que se propone para la presentación del presupuesto de la ITSO incluye muchos de los elementos utilizados para presentar el presupuesto en organizaciones de naturaleza similar, es decir, EUTELSAT IGO e IMSO. Asimismo, incorpora las opiniones vertidas por las Partes en distintas reuniones de la Asamblea de Partes.
5. La plantilla propuesta también fue analizada por el Grupo Reznick (*Reznick Group*), auditor externo de la ITSO.

### III. CONCLUSIÓN

6. El Director General solicita el asesoramiento de la IAC acerca de la plantilla adjunta que se propone para la presentación del presupuesto de la ITSO.

ITSO-DISTRIBUCIÓN LIMITADA

ADJUNTO NO. 1 al  
IAC-11-6S W/11/09  
17 de noviembre de 2009

**PLANTILLA DEL PRESUPUESTO DE LA ITSO**

# ITSO-DISTRIBUCIÓN LIMITADA

ADJUNTO NO. 1 al  
IAC-11-6S W/11/09

## PLANTILLA DEL PRESUPUESTO DE LA ITSO

### *Categorías de gastos*

#### *1. Gastos de personal*

Los gastos de personal comprenden sueldos y jornales, bonificaciones por buen desempeño, prestaciones y gastos de contratación.

#### *2. Gastos de oficina*

Los gastos de oficina incluyen suministros, equipos y mobiliario, gastos de correo y teléfono, fax y acceso a Internet, almacenamiento de documentos, impresión y gráfica, membresía en entidades, suscripciones y contribuciones a obras de beneficencia. Asimismo, incluyen ciertos gastos operativos mensuales relacionados con el espacio físico para las oficinas.

#### *3. Honorarios profesionales*

Los honorarios profesionales<sup>1</sup> incluyen honorarios de auditoría, de abogados, de índole normativa y técnica (relacionados, entre otros aspectos, con el seguimiento de las actividades pertinentes ante la UIT y hechos atinentes a la reglamentación relacionados con satélites y el sector), de contabilidad, de recursos humanos e inmigración, y de servicios de idiomas para las tres lenguas oficiales de la Organización (distintos de los relacionados con las reuniones de la Asamblea de Partes, la Comisión Consultiva de la ITSO [IAC] y el Grupo de Jurisperitos). Incluyen asimismo gastos para cubrir los costos de cualquier estudio efectuado para la ITSO, así como honorarios para asesoría y consultoría especializadas en relación con aspectos financieros, de políticas y otros similares.

Teniendo en cuenta las restricciones presupuestarias de la ITSO, el Órgano Ejecutivo también ha utilizado, y propone seguir utilizando, consultores y personal a corto plazo para la realización de ciertas tareas, cada vez que resulta posible. En particular, el Director General ha tercerizado algunas de

---

<sup>1</sup> Los gastos de esta categoría corresponden a la estructura del Órgano Ejecutivo de la ITSO, que se presenta en el Adjunto No. 2

las funciones de la Organización – incluidos los servicios contables, de nómina, de prestaciones y de gestión de recursos humanos – como la forma más rentable de proporcionar esos servicios al Órgano

Ejecutivo. Esa tercerización es congruente con las prácticas óptimas del sector y permite al Órgano Ejecutivo generar ahorros sustanciales y centrarse en sus competencias básicas.

#### ***4. Desarrollo de tecnología informática y servicios de apoyo***

Los gastos de desarrollo de tecnología informática y conceptos conexos de apoyo comprenden la red de área local y tecnología de la información - estudio, diseño, desarrollo y apoyo, aplicaciones y licencias de *software* y desarrollo y mantenimiento del sitio web de la ITSO.

#### ***5. Gastos de viajes y hospitalidad***

Los gastos de viajes y hospitalidad incluyen pasajes aéreos, hotelería, transporte terrestre y otros gastos relacionados con viajes. Asimismo, incluyen comidas y otros gastos de hospitalidad (distintos de los relativos a reuniones de la Asamblea de Partes, la Comisión Consultiva de la ITSO, el Grupo de Trabajo sobre Frecuencias y el Grupo de Jurisperitos).

#### ***6. Gastos de reuniones de la ITSO***

Los gastos relativos a las reuniones de la ITSO comprenden los costos relacionados con las reuniones de la Asamblea de Partes, la Comisión Consultiva de la ITSO, el Grupo de Trabajo sobre Frecuencias y el Grupo de Jurisperitos.

ITSO-DISTRIBUCIÓN LIMITADA

ADJUNTO NO. 1 al  
IAC-11-6S W/11/09  
Página 3

**RUBROS DETALLADOS DE CADA CATEGORÍA DE GASTOS DEL  
PRESUPUESTO DE LA ITSO**

***1. Gastos de personal***

***1.1 Sueldos y jornales***

- 1.1.1. Sueldos, monto neto
- 1.1.2. Bonificaciones, monto neto

---

***Total***

***1.2 Prestaciones***

- 1.2.1 Seguros, jubilación y educación de dependientes
- 1.2.2. Capacitación y seminarios
- 1.2.3 Mudanza y reasentamiento empleados con  
visado G-IV
- 1.2.4. Reembolso de impuestos
- 1.2.5. Automóvil

---

***Total***

***1.3 Contrataciones***

- 1.3.1. Viajes
- 1.3.2. Mudanza

---

***Total***

---

***Total gastos de personal***

---

## **2. Gastos de oficina**

- 2.1 Suministros de oficina, equipos y mobiliario
- 2.2 Correo y telecomunicaciones (incluidos servicios de teléfono, fax e Internet)
- 2.3 Almacenamiento de documentos
- 2.4 Impresión y gráfica
- 2.5 Cuotas anuales de membresía en entidades
- 2.6 Suscripciones
- 2.7 Gastos operativos mensuales (espacio de oficina)
- 2.8 Contribuciones a obras de beneficencia

### ***Total gastos de oficina***

---

## **3. Honorarios profesionales**

- 3.1. Auditoría
- 3.2. Servicios jurídicos
- 3.3. Honorarios por servicios normativos y técnicos
- 3.4. Servicios de contabilidad, recursos humanos e inmigración
- 3.5. Servicios de idiomas
- 3.6. Estudios
- 3.5. Servicios de asesoría y consultores especialistas en relación con aspectos financieros y políticas

### ***Total honorarios profesionales***

---

## **4. Desarrollo de tecnología informática y servicios de apoyo**

- 4.1. Red de área local y tecnología de la información – estudio, diseño, desarrollo y apoyo
- 4.2. Aplicaciones y licencias de *software*
- 4.3. Desarrollo y mantenimiento del sitio web de la ITSO

### ***Total desarrollo de tecnología informática y servicios de apoyo***

---

# ITSO-DISTRIBUCIÓN LIMITADA

ADJUNTO NO. 1 al  
IAC-11-6S W/11/09  
Página 5

## **5. Gastos de viajes y hospitalidad**

### **5.1 Viajes**

- 5.1.1 Tarifas aéreas
- 5.1.2 Alojamiento
- 5.1.3 Transporte terrestre
- 5.1.4 Otros gastos relacionados con viajes

---

#### **Total**

### **5.2 Hospitalidad**

- 5.2.1 Comidas
- 5.2.2 Otros gastos relacionados con hospitalidad

---

#### **Total**

---

### **Total gastos de viajes y hospitalidad**

---

## **6. Gastos de reuniones de la ITSO**

### **6.1 Asamblea de Partes**

- 6.1.1 Servicios sede reunión y edificio
- 6.1.2 Alquiler de equipos y apoyo de TI – computadoras personales, fotocopidora, fax
- 6.1.3 Servicios de traducción y de interpretación simultánea
- 6.1.4 Personal de apoyo a corto plazo
- 6.1.5 Documentación y envío por correo
- 6.1.6 Gastos de viajes
- 6.1.7 Hospitalidad

---

#### **Total**

# ITSO-DISTRIBUCIÓN LIMITADA

ADJUNTO NO. 1 al  
IAC-11-6S W/11/09  
Página 6

## ***Continuación: Gastos de reuniones de la ITSO***

### ***6.2. Comisión Consultiva de la ITSO (IAC)***

- 6.2.1 Servicios sede reunión y edificio
- 6.2.2 Alquiler de equipos y apoyo de TI – computadoras personales, fotocopidora, fax
- 6.2.3 Servicios de traducción y de interpretación simultánea
- 6.2.4 Personal de apoyo a corto plazo
- 6.2.5 Documentación y envío por correo
- 6.2.6 Gastos de viajes
- 6.2.7 Hospitalidad

---

#### ***Total***

### ***6.3. Grupo de Trabajo sobre Frecuencias***

- 6.3.1 Servicios sede reunión y edificio
- 6.3.2 Alquiler de equipos y apoyo de TI – computadoras personales, fotocopidora, fax
- 6.3.3 Personal de apoyo a corto plazo
- 6.3.4 Documentación y envío por correo
- 6.3.5 Gastos de viajes
- 6.3.6 Hospitalidad

---

#### ***Total***

### ***6.4. Grupo de Jurisperitos***

- 6.4.1 Servicios sede reunión y edificio
- 6.4.2 Alquiler de equipos y apoyo de TI – computadoras personales, fotocopidora, fax
- 6.4.3 Servicios de traducción y de interpretación simultánea
- 6.4.4 Personal de apoyo a corto plazo
- 6.4.5 Documentación y envío por correo
- 6.4.6 Gastos de viajes
- 6.4.7 Hospitalidad

---

#### ***Total***

---

### ***Total gastos de reuniones de la ITSO***

---



ITSO-DISTRIBUCIÓN LIMITADA

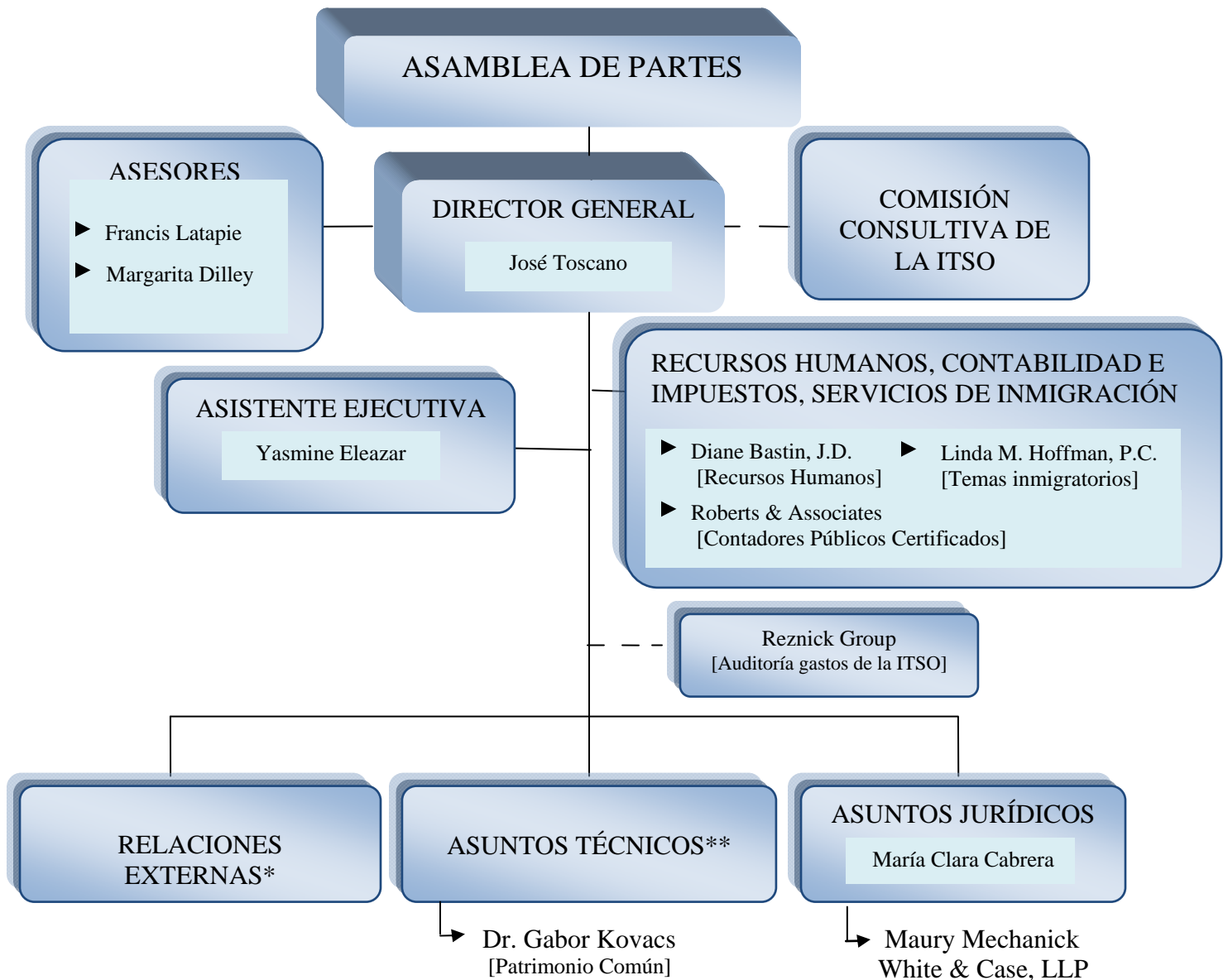
ADJUNTO NO. 2 al  
IAC-11-6S W/11/09  
17 de noviembre de 2009

**ESTRUCTURA DE LA ITSO**

# ITSO-DISTRIBUCIÓN LIMITADA

ADJUNTO NO. 2 al  
IAC-11-6S W/11/09

## ESTRUCTURA DE LA ITSO



\*Vacante

\*\*Contratación en curso